

RUBISOL

ISOLATION ACOUSTIQUE SOUS CHAPE FLOTTANTE



CARACTÉRISTIQUES MORPHOLOGIQUES ET MÉCANIQUES DU PRODUIT

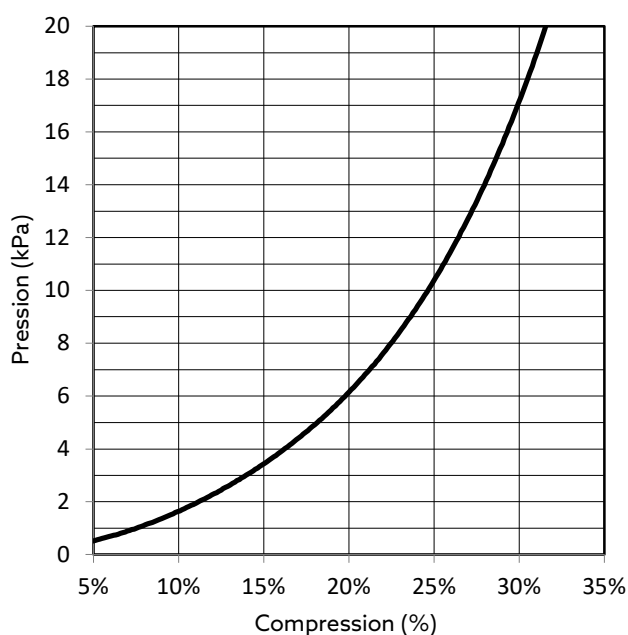
CARACTERISTIQUES PHYSIQUES

Epaisseur	EN 12431	mm	9	± 10%
Longueur	EN 822	m	5.00	-5 / + ∞ %
Largeur (y compris la bande superposée de 4 cm)	EN 822	m	1.04	± 0,8%
Masse superficielle	EN 1602	kg/m ²	3.00	± 10%

CARACTÉRISTIQUES TECHNIQUES

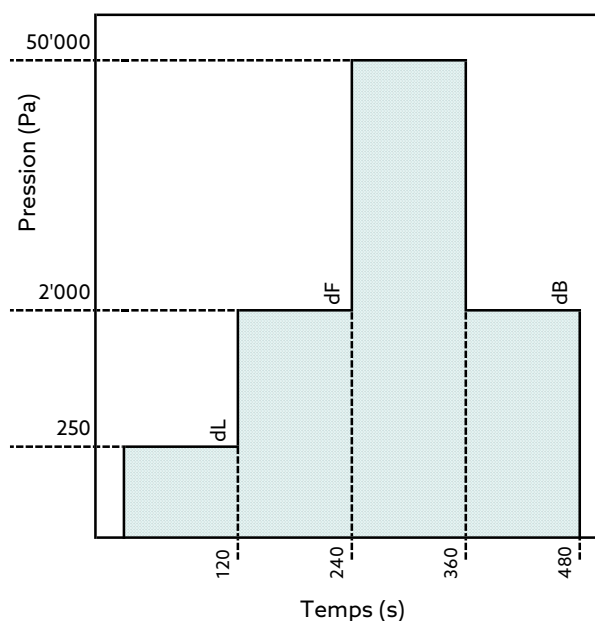
Compressibilité c	EN 12431	mm	1.5
Comportement au fluage Xct - 10 years	EN 1606	mm	1.1
Déformation relative ϵ_t - 10 ans	EN 1606		25%
Coefficient de conductibilité thermique (λ)	EN 12667	W / m K	0.096
Résistance facteur à la propagation de vapeur d'eau (μ)	EN 12086		10
Transmission de vapeur d'eau - Sd	EN 12086	m	0.05
Réaction au feu	EN 13501-1		E
Charge maximale applicable		kg/m ²	≤ 3.000

COMPRESSION



Compression à 10%	σ_{10}
EN 826	kPa $\geq 1,54 \pm 10\%$

EPAISSEUR ET COMPRESSIBILITE'



Epaisseur	dL	dF	dB
EN 12431	mm 8.7	7.7	7.2 ± 10%

RUBISOL

ISOLATION ACOUSTIQUE SOUS CHAPE FLOTTANTE



CARACTÉRISTIQUES MORPHOLOGIQUES ET MÉCANIQUES DU PRODUIT

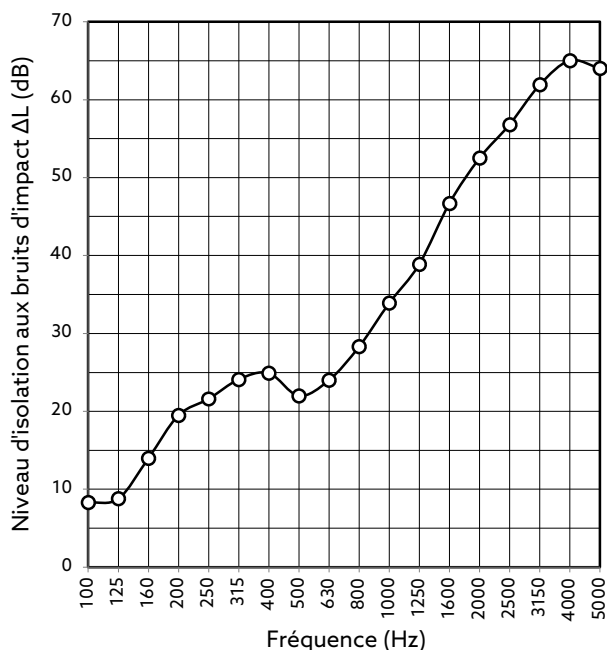
■ RIGIDITÉ DYNAMIQUE

Rapport d'essai Isolgamma

UNI EN 29052-1

$s' = 13 \text{ MN/m}^3$

■ RÉDUCTION DU NIVEAU DE BRUIT DE CHOC



AVEC PRE-CHAPE

Fréquence Hz	ΔL dB
100	8,3
125	8,8
160	14,0
200	19,5
250	21,6
315	24,1
400	24,9
500	22,0
630	24,0
800	28,3
1000	33,9
1250	38,9
1600	46,7
2000	52,5
2500	56,8
3150	61,9
4000	65,0
5000	64,0

EN ISO 10140-3 Mesurage en laboratoire de l'isolation acoustique des éléments de construction. Mesure d'isolation aux bruits d'impact

Indice d'évaluation de la réduction du niveau de bruit d'impact normalisé EN ISO 717-2:

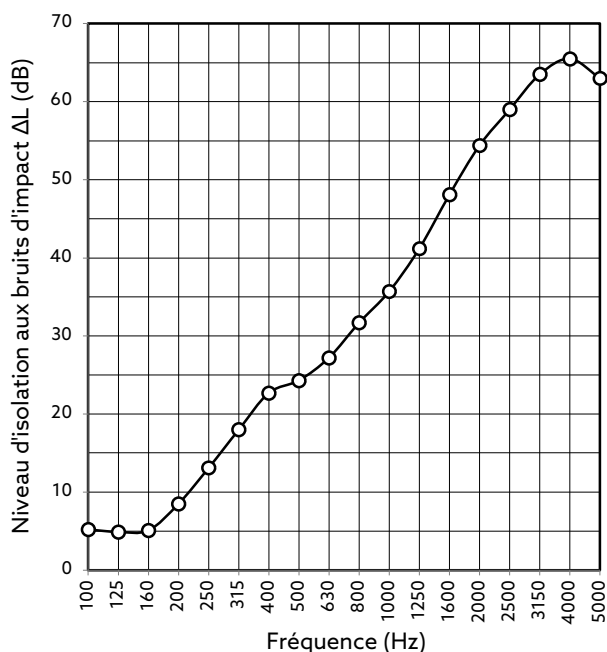
ΔLw ≥ 31 dB

Description du test:

- Sol en béton armé de 140 mm
- 80 mm pre-chape
- Isolgamma RUBISOL
- 60 mm chape sable et ciment

Rapport d'essai Buildwise N. AC-23-055-01

■ RÉDUCTION DU NIVEAU DE BRUIT DE CHOC



CHAPE FLOTTANT UNIQUEMENT

Fréquence Hz	ΔL dB
100	5,2
125	4,9
160	5,1
200	8,5
250	13,1
315	18,0
400	22,7
500	24,3
630	27,2
800	31,7
1000	35,7
1250	41,2
1600	48,1
2000	54,4
2500	59,0
3150	63,5
4000	65,5
5000	63,0

EN ISO 10140-3 Mesurage en laboratoire de l'isolation acoustique des éléments de construction. Mesure d'isolation aux bruits d'impact

Indice d'évaluation de la réduction du niveau de bruit d'impact normalisé EN ISO 717-2:

ΔLw ≥ 25 dB

Description du test:

- Sol en béton armé de 140 mm
- Isolgamma RUBISOL
- 60 mm chape sable et ciment

Rapport d'essai Buildwise N. AC-23-055-02